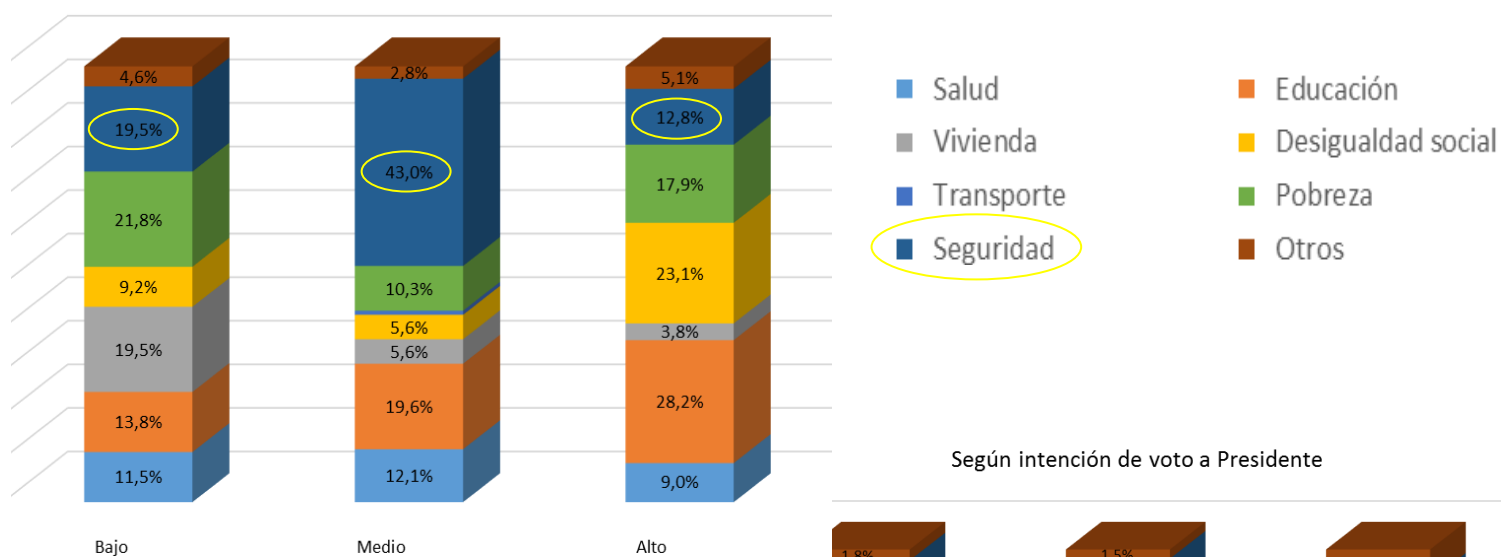


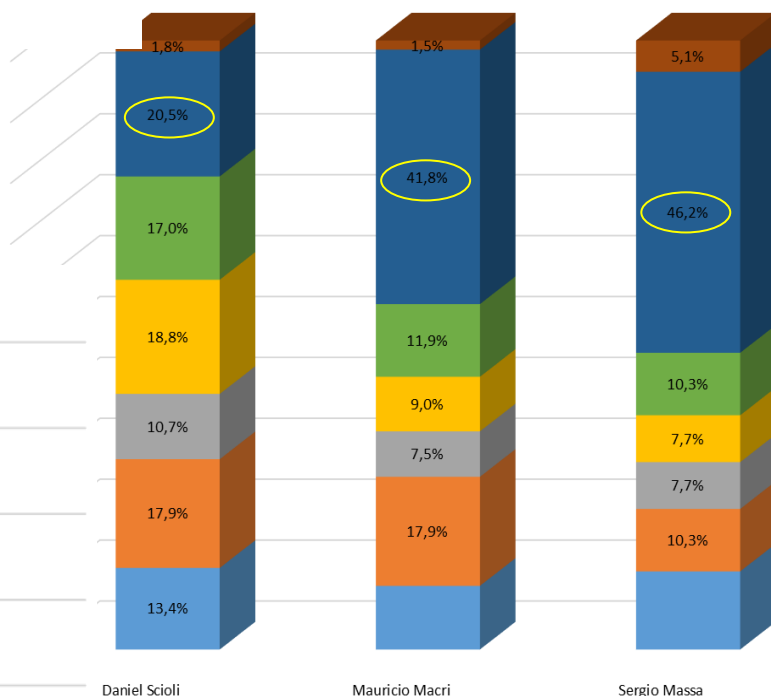
- Encuesta personal realizada entre el 25/9 y el 15/10/2015.
- Muestreo por cuotas de edad, sexo y zona de residencia.
- 408 casos, hombres y mujeres de 16 años en adelante, residentes en la Ciudad Autónoma de Buenos Aires.

TEMA PRIORITARIO QUE DEBERÍAN CONSIDERAR LOS CANDIDATOS A PRESIDENTE

Según nivel socioeconómico



Según intención de voto a Presidente



Según nivel de vivencia del delito en el último año

